

L'église de Champforgeuil, située sur la place de la Mairie, est consacrée à Saint-Vincent. Elle présente un chœur gothique et une nef reconstruite et agrandie en 1818-1820, selon les plans de l'architecte chalonnais Viollet.

Intérieur

L'église se compose d'une nef rectangulaire voûtée d'arêtes basses sans pilastres, et d'un chœur à chevet plat, plus étroit, couvert d'une voûte en cintre brisé, introduit par une arcade en plein cintre nue.



La nef est éclairée latéralement par deux fenêtres en cintre brisé. Une porte latérale se trouve, au Midi, entre les deux fenêtres. Tribune à l'entrée.



Maître-autel en marbre rose, XVIIIe, tabernacle



Christ en croix au fond du chœur



Fonts baptismaux



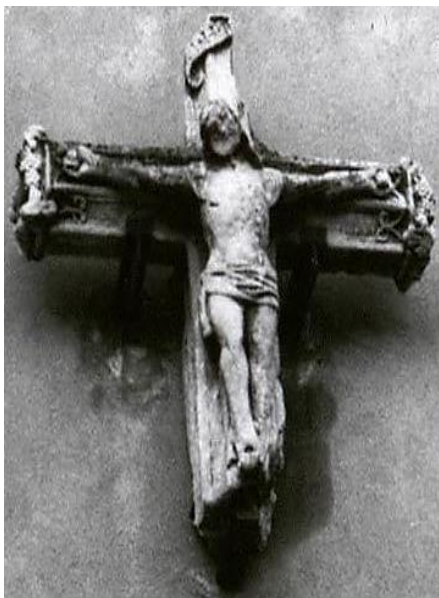
Statue baroque de Saint Marc avec le lion



Statues de Saint Sébastien, XVIe, et d'un évêque, fin du Moyen Âge, bois peint, à l'entrée du chœur

Extérieur

La façade, dépouillée, est légèrement en retrait, avec un oculus désaxé sous le pignon. Le petit clocheton carré à mantelet est couvert d'une toiture à quatre pans, au-dessus de l'étage unique du beffroi ajouré de deux baies en plein cintre par face.



Ancien calvaire du cimetière, du XVI^e siècle, au-dessus de la porte d'entrée. Au revers, la Vierge.

A la fenêtre méridionale du chœur, la clé de voûte est gravée de la date de 1711. Elle correspond à la restauration du chœur gothique.

Une sacristie rectangulaire prolonge le chevet plat de l'église, épaulé par deux contreforts. Deux contreforts latéraux à talus marquent le raccord chevet-sacristie.

Moi, je suis la vraie vigne, et mon Père est le vigneron. 02 Tout sarment qui est en moi, mais qui ne porte pas de fruit, mon Père l'enlève ; tout sarment qui porte du fruit, il le purifie en le taillant, pour qu'il en porte davantage. Jean 15, 1-2

La Paroisse Notre Dame en Chalonnais est formée des églises du Sacré Cœur, Notre Dame de Lumière, Champforgeuil, Virey-le-Grand, Fragnes/ La Loyère, Lessard-le-National. Le centre est Chalon-sur-Saône.

Paroisse Notre-Dame-en-Chalonnais

6 rue de Bourgogne 71100 Chalon-sur-Saône

Tél. 03 85 97 11 51

notredameenchalonnais@gmail.com



Cloche de 1871 à l'effigie de saint Vincent

Edition : 2021



CHAMPFORGUEIL

Eglise Saint-Vincent



Pastorale du Tourisme et des Loisirs
Diocèse d'Autun, Chalon et Mâcon
www.pastourisme71.com