

Consacrée à Saint-Vincent, l'église de Chassey-le-Camp (XII^e siècle) qui s'élève à flanc d'une colline du Chalonnais, domine le village ; elle est bien visible grâce à son haut clocher, doté d'une toiture en bâtière.

La partie la plus ancienne de l'église de Chassey est constituée par la souche du **clocher roman**, voûtée en larges berceaux plein cintre, bas, sur arcades. La travée en berceau du chœur s'ouvre par un **arc outrepassé** à gauche et reposant sur des impostes ornées d'un damier de billettes **d'époque romane**.



Le large **chœur classique** à cinq pans est voûté de compartiments d'arêtes élégants sur pilastres, décoré en stuc de petites têtes d'angelots, d'anges musiciens. Une inscription portée sur la baie axiale précise que le chœur a été *bâti en 1772, M. Sourine étant curé*.



Maître-autel du XVIII^e siècle dans le chœur

La nef de cinq travées est articulée par des arcades surbaissés. La 1^{ère} travée au sol surbaissé forme porche. Les 2^e et 4^e travées sont voûtées d'ogives sur culots à armoiries badigeonnées. Une porte au linteau à accolade est creusée au sud de la 4^e travée. La 5^e travée est couverte d'une calotte ronde ; de part et d'autre, une chapelle latérale à trois travées, voûtée d'ogives basses sur consoles.



Sous le 2^d Empire, l'abbé Beaujard entreprit de grands travaux : création de 2 chapelles latérales, de la sacristie, allongement de l'église par un emmarchement, cloches, restauration de la statue de saint Vincent en diacre, d'époque baroque, profanée à la Révolution.

Mobilier

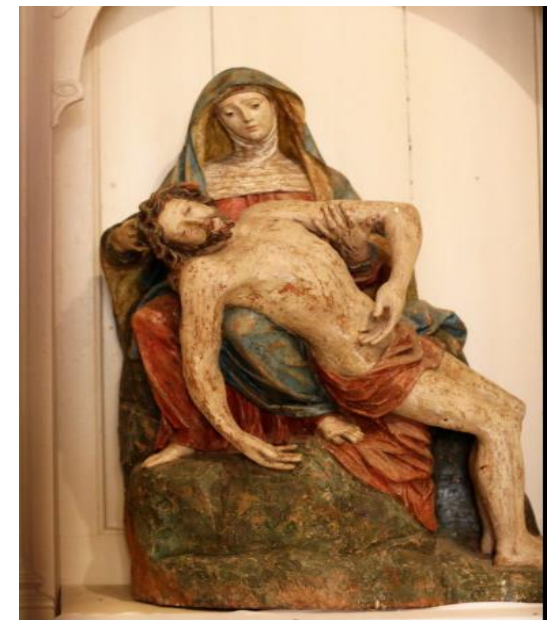


Saint Vincent, en diacre, patron des vignerons



Fonts baptismaux (1604) classés MH en 1928

La vasque baptismale semi-sphérique sur pied cylindrique galbé, en pierre, est armoriée et porte une inscription et une devise latines. Elle a été classée MH en 1928, comme la Pietà du XVI^e siècle, en bois polychrome.



Grande Pietà du XVIII^e siècle en bois peint, au visage fin, le cou pris dans un voile.

Extérieur

Le haut clocher carré s'élève au-dessus de la travée du chœur ; il est creusé de baies en plein cintre sur trois étages et coiffé d'une toiture en bâtière.

La façade occidentale est creusée d'un portail aux piédroits gothiques, surmontée de deux masques humains, réemploi de l'ancienne porte après l'agrandissement de la nef.



Piédroits ornés de corbeaux à tête humaine d'époque romane

Dans les murs extérieurs de l'église sont encastrées, sur tout le pourtour, 18 dalles tombales des XVIIe-XIXe siècles, qui permettent de reconstituer l'histoire des notables (maître Jerosme Julion, Guillaume Galoche, décédés en 1675) et de la paroisse par la date du décès des curés de Chassey : Cousin 1734, Roland 1768, Sourine 1793, Madon 1804, Perraut 1831, Robert 1832, Roux 1833, Michaud 1846, Beaujard 1856.

Au jour de la Résurrection à venir, ceux qui en auront instruit plusieurs, luiront comme des étoiles dans toute l'éternité. Daniel 12, 3

Inscription lisible sur les dalles tombales extérieures

L'église de Chassey-le-Camp fait partie de la **Paroisse Saint Martin des Trois Croix** qui compte 18 clochers autour de Chagny, soit 17468 habitants.

Paroisse Saint Martin des Trois Croix

12 rue des Halles
71150 CHAGNY
Tél. 03 85 87 15 75

paroisse.chagny@wanadoo.fr

*Aluze - Bouzeron - Chagny - Chamilly -
Change - Chaudenay - Chassey-le-Camp -
Cheilly-les-Maranges - Corpeau (21) - Demigny -
Dezize-les-Maranges - Ebaty (21) - Farges -
Fontaines - Paris-l'Hôpital - Remigny -
Rully - Sampigny-les-Maranges*

Pastorale du Tourisme et des Loisirs Diocèse d'Autun, Chalon, Mâcon

www.pastourisme71.com

Edition : 2020



CHASSEY-LE-CAMP

Église Saint-Vincent

