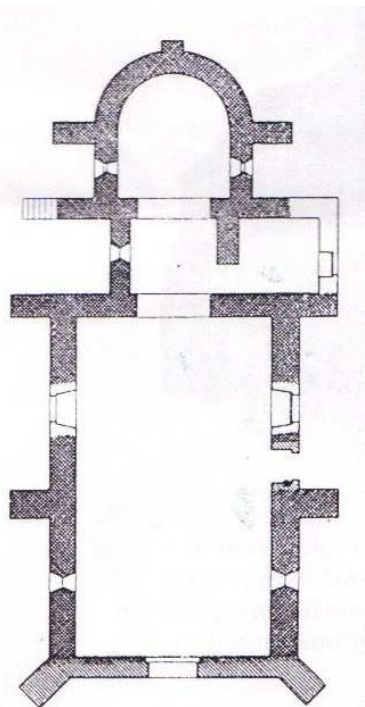


## L'église de Colombier-le-Haut

Le nom de Colombier vient du latin « *colombarium* » et il est cité dans les Archives de Cluny. L'ancienne église de Colombier fit partie de l'archiprêtré de Tournus, puis de celui de Brancion au XVIIIème siècle. Placée sous le vocable de **Saint Vincent**, elle était sous le patronage de Saint Vincent de Chalon. L'église est aussi dédiée à **Saint Martin**.



Le hameau de Colombier-le-Haut est situé sur le versant d'une colline, au sud-ouest de Sennecey-le-Grand, près de la route (D6) qui va de Tournus à Saint

Gengoux. L'abbaye de Cluny y fut possessionnée dès 955. Elle fait partie aujourd'hui du patrimoine religieux de Bresse-sur-Grosne qui est très varié : jusqu'en 1860, **la chapelle romane** du château de Bresse-sur-Grosne sert d'église paroissiale sous le vocable de Saint-Pancrace, mais elle est devenue vétuste et trop exigüe. Un projet d'agrandissement est refusé par le préfet. Les propriétaires du château (la famille de Murard de Saint-Romain) proposent alors une parcelle de terre au centre du village et la construction à leurs frais d'une **nouvelle église paroissiale**. Celle-ci est donc érigée en 1860 dans un **style néo gothique flamboyant**, et elle reprend le vocable de Saint Pancrace. Le troisième lieu de culte, assez excentré, est **l'église de Colombier-le-Haut** qui domine la vallée de la Grosne. On trouve enfin, en descendant vers la rivière, la **Chapelle** du hameau de **Saint-Forgeuil**. Au XVIIIème siècle, une pénurie d'eau aurait conduit certains habitants à délaisser Colombier-le-Haut et à s'installer à Colombier-le-Bas. Cette charge par la commune de plusieurs lieux de culte explique sans doute l'état de vétusté dans lequel se trouve l'église de Colombier-le-Haut.

### Intérieur

L'église, encore entourée de son cimetière, est un **édifice roman du début du XIIème siècle**, dont la façade a été remaniée au XVème siècle. Elle est fort malheureusement dans un état de quasi abandon.

**La nef** rectangulaire, charpentée, est éclairée, de chaque côté, par les deux premières fenêtres en plein cintre, étroites et à double ébrasement. **Une travée** étroite supporte le clocher. L'abside en hémicycle est précédée d'une travée droite plus large, voûtée d'un berceau en plein cintre, éclairée, au nord, par une fenêtre ancienne. Sur cette fenêtre s'ouvre, au sud, la sacristie, ajoutée postérieurement, voûtée d'un berceau transversal.

L'**abside** est voûtée en cul-de-four prolongé d'un berceau ; on y voit une petite **piscine liturgique**, placée si bas qu'on pense que le sol de l'abside a dû être relevé.

### A remarquer à l'intérieur

Au-dessus de l'arc triomphal et regardant la nef, une **Crucifixion** peinte (assez noircie), du XVIème ou XVIIème siècle, classée à l'Inventaire général. On aperçoit les silhouettes très effacées de la Vierge et de Saint Jean.

Sur les murs de l'abside, on n'arrive plus à discerner les vestiges de fresques et les armes peintes des du **Blé d'Uxelles**, qui furent, avec le Chapitre de Chalon, patrons de l'église de Colombier. Les armoiries des du Blé sont « de gueule à trois chevrons d'or. » On ne trouve plus, dans la nef, la **statue reliquaire**, un buste de **Saint Vincent**, saint patron, en bois peint doré, du XVIIIème siècle. Saint Vincent est un diacre et martyr espagnol du IVème siècle, patron des vignerons, fêté dans cette région anciennement viticole.

On aperçoit dans la nef, une **dalle funéraire** de 1741, incorporée au pavage, inscrite à l'Inventaire des Monuments Historiques, rectangulaire, gravée de l'inscription : « Cy gît Sr Jean/ Pillot marchand/A Collombier décédé/ Le 25<sup>ème</sup> mai 1741/ Prie Dieu pour le repos de son âme ». Jean Pillot, fils de vigneron, était né en 1700 à Buxy. Il était devenu fermier général à Bresse-sur-Grosne et à Uxelles et avait acquis une fortune considérable. Sa propriété faisait 100 hectares, dont 20 hectares de vigne. Le phylloxera au XIXème siècle fit disparaître les vignes de cette commune.

Une autre **dalle funéraire** de 1739, gravée de lettres gothiques, est très touchante : Cy gît Jean/ Baptiste Lesne/ Curé de Colombier/ Mort le 21 février/ 1759/ Priez pour lui/ Et pour sa mère/ 1739/.

## Extérieur

La façade occidentale est éclairée par un **oculus** au-dessus de la porte en cintre brisé du XVème siècle ; on distingue encore les traces d'un porche.

Le **clocher carré**, haut de deux étages, est éclairé sur chaque face par deux baies en plein cintre appareillées de briques ; celles des côtés ouest et sud ont été bouchées à l'étage inférieur.

Le mur extérieur de l'abside est épaulé, dans l'axe, par un contrefort assez saillant et, de chaque côté, par un autre contrefort à talus de forte saillie.

## A proximité

Le **chemin des morts**, chemin de terre qui conduit de Bresse-sur-Grosne à Colombier-le-Haut.

La **chapelle romane de Saint Forgeuil**, dédiée à Saint Ferréol, autrefois de la seigneurie de Lancharre, avec son petit clocher du XIIIème siècle. On s'y rendait pour un vœu de mariage.

Le château de Colombier-le-Bas.

Le château de Bresse-sur-Grosne, avec sa chapelle romane (Gîte de France).

## Bibliographie

M. et Ch. Dickson, Les Eglises romanes de l'ancien diocèse de Chalon, Protat (1935).

« *Je suis la Résurrection et la Vie.  
Qui croit en moi, fût-il mort, vivra.* »

Jean 11 ,25

L'église de Colombier-le-Haut fait partie de la **Paroisse entre Grosne et Guye**, qui compte 30 villages autour de Saint-Gengoux-le-National, soit environ 6.000 habitants.

## Paroisse Saint Louis entre Grosne et Guye :

Route de Joncy

71460 Saint Gengoux le National

Tel : 03.85.92.60.08

Mail : [paroisse.saintlouis@orange.fr](mailto:paroisse.saintlouis@orange.fr)

*Bissy-sur-Fley, Bresse-sur-Grosne, Burnand, Burzy, Chenôves, Collonge-en-Charollais, Culles-les-Roches, Curtil-sous-Burnand, Fley Rimont, Genouilly, Germagny, Joncy, Le Puley, Saint Huruge, Saint-Boil, Saint-Micaud, Saint-Privé, Saint-Ythaire, Santilly, Saules, Savianges, Savigny-sur-Grosne, Sercy, Sigy-le-Châtel, St Clément-sur-Guye, St Gengoux-le-National, St Martin-du-Tartre, St Martin-la-Patrouille, St Maurice-des-Champs, Vaux-en-Pré*

**Pastorale du Tourisme et des Loisirs**

**Diocèse d'Autun, Chalon et Mâcon**

[www.pastourisme71.com](http://www.pastourisme71.com)

MAJ janvier 2011



COLOMBIER-LE-  
HAUT

Eglise Saint Vincent

  
PASTORALE  
TOURISME & LOISIRS  
Donner une âme au temps libre