

Située sur la rive gauche du canal, l'ancienne église de Saint-Bérain-sur-Dheune est aujourd'hui la **chapelle du cimetière** qui l'entoure. Cette chapelle seigneuriale, désaffectée, datant de la fin du XIe - début du XIIe siècle, était l'ancienne **église paroissiale**. Elle ne conserve plus aujourd'hui qu'un transept sous clocher à toiture en bâtière et une abside dont le décor mural indique la première moitié ou le milieu du XIe siècle.

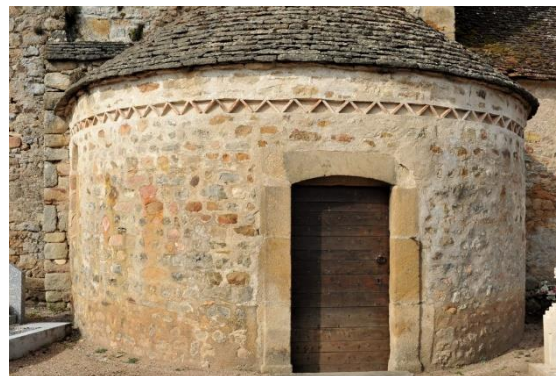
Des modifications de l'époque gothique sont visibles au niveau des fenêtres. La chapelle est inscrite à l'Inventaire supplémentaire des Monuments Historiques en 1958.



Clocher roman à toiture en bâtière



Baie géminée du clocher roman



Décor roman du chevet : frise en dents de scie
La chapelle de Saint-Bérain-sur-Dheune présente un aspect composite. Le clocher en bâtière, avec sa toiture à pignon découvert, rappelle ses origines romanes. Le cul-de-four, couvert de lave, a été percé pour aménager une entrée.



Le clocher est flanqué de **deux chapelles saillantes carrées voûtées d'ogives** avec quelques éléments de sculptures gothiques : petit masque, nervures et fenêtre à remplages permettant de les dater du XIVe siècle.



Voûte gothique sur croisée d'ogives

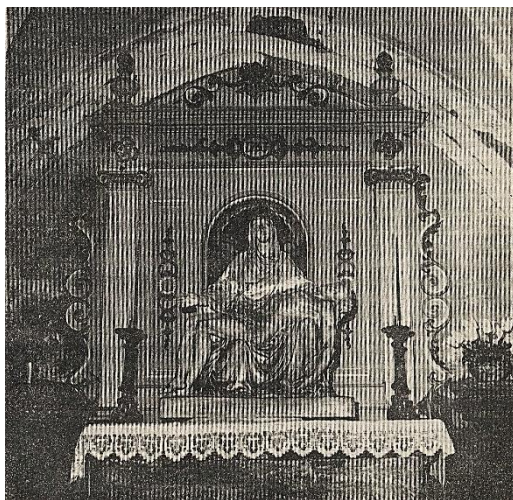


Chapelle gothique (entrée en arc brisé)

L'église abrite la pierre tombale de Michel Verrier : « *tallieur de pierre et archetaique an cheffe et antreprenur dant cet paroisse* », datée 1761.



Cet artisan a également travaillé en 1753 au retable qui avait été commandé par messire Edme Guillemardet, curé de Saint-Bérain, et Jules Mathieu de Rochemont, seigneur de La Motte. En 1960, l'abbé Henri Dericke, curé, entreprend la restauration du mobilier intérieur.



Retable (1753) et Pietà (1884)



Pietà (1884) aujourd'hui

Sources : *Archives 71* Raymond Oursel / *Canaux de Bourgogne : les églises de Saint-Bérain-sur-Dheune*. Photos : www.bourgogneromane.com et www.photosdeglise.com



SAINT-BERAIN- SUR-DHEUNE

Chapelle du cimetière

