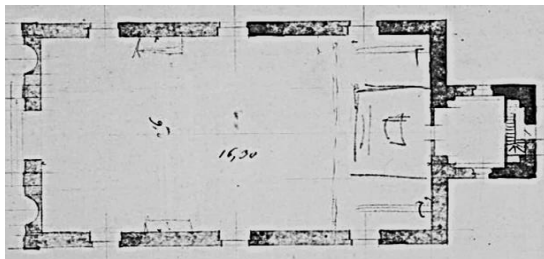


## L'ancienne église

*Gevencionnum* (Jouvençon) est une implantation gallo-romaine, attestée aux Perouses. En 981, une charte de l'abbaye de Tournus cite une chapelle St-Maurice à côté d'une motte, dans une boucle de la Seille. Cette chapelle est échangée avec le seigneur d'Huilly qui possède un château de l'autre côté de la rivière. Au XVe siècle, ce château est détruit et les habitants de Jouvençon font de la chapelle leur église qui devient une annexe de l'église de Brienne. En 1451 les habitants obtiennent des offices réguliers. En 1723, ils auront un prêtre à demeure.

## La nouvelle église

Aujourd'hui la chapelle est en ruine, située dans un bois du Vieux Jouvençon. On se servit de la démolition partielle de cette chapelle Saint Maurice pour la nouvelle église. Il ne subsista que le chœur, devenu chapelle de pèlerinage pour les processions des Rogations, des Rameaux et de Pâques (rapport de M. le curé Vidal en 1905 au cardinal Perraud). Une nouvelle église fut ainsi construite en 1838, selon les plans de l'architecte Gaguin, sur un terrain au centre du bourg, avec un presbytère à côté.



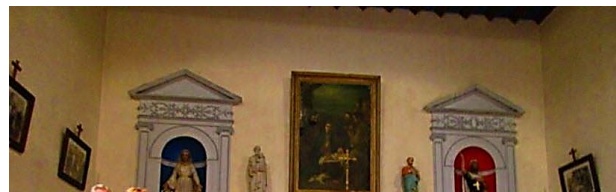
L'église est de plan très simple : nef unique

éclairée par trois grandes fenêtres en plein cintre, de chaque côté, nef plafonnée, dont les entrails sont reliés par des poutres longitudinales de section triangulaire, tribune. La partie du chœur est fermée par une grille en fer forgé ouvragée du XIXe.



**Pietà, bois polychrome, XVIe siècle, classée MH en 1914, présente dans l'ancienne église**

Deux niches, surmontées d'un fronton triangulaire, et occupée par deux grandes statues modernes, la Vierge et saint Maurice, animent le mur derrière le maître-autel, entourant le tableau de la Nativité.



**Saint-Maurice**



**Statue de Saint-Maurice, bois peint, XVIIe, classée MH en 1982, au-dessus de la tribune, placée sur un socle-reliquaire, en costume de guerrier (mutilé avant-bras droit)**

Saint Maurice, fêté le 22 septembre, est le saint patron du duché de Savoie, du Saint Empire romain germanique, des chasseurs alpins, des gardes suisses, des teinturiers et des malades de la goutte, et de nombreuses unités de l'armée française (Infanterie). Saint Maurice et ses compagnons ont été martyrs à Agaune, qui est devenu Saint Maurice du Valais. Maximien, devenu empereur d'Occident (286), décida d'y exterminer les chrétiens. Il fit venir de Thèbes en Égypte la légion qui s'y trouvait cantonnée. Les six mille soldats qui la composaient étaient chrétiens. Ils refusèrent d'exécuter les ordres impériaux et furent massacrés. Telle est du moins la légende de la Légion thébaine. Ce qui est vrai sans doute, c'est que le décurion Maurice et plusieurs légionnaires, refusant de prendre part à une cérémonie païenne, furent exécutés. Au siècle suivant, une basilique s'élevait à cet endroit.

## Extérieur



Le clocher est à l'emplacement de l'abside, élevé au-dessus de la sacristie. Un étage de baies jumelles en plein cintre, sur chaque face ; flèche quadrangulaire aiguë, qui a remplacé en 1896 une couverture plus plate. Des travaux ont eu lieu sur la toiture (1896-1899) avec l'architecte Poinet. Façade à fronton triangulaire, au-dessus de la porte, où est gravée la date de construction de 1838, sur l'encadrement supérieur. Les corniches et les montants de la porte sont en pierre rose de Préty.



*Moi, en effet, je suis déjà offert en sacrifice, le moment de mon départ est venu. J'ai mené le bon combat, j'ai achevé ma course, j'ai gardé la foi. Je n'ai plus qu'à recevoir la couronne de la justice : le Seigneur, le juste juge, me la remettra en ce jour-là, et non seulement à moi, mais aussi à tous ceux qui auront désiré avec amour sa Manifestation glorieuse. 2<sup>e</sup> lettre de saint Paul Apôtre à Timothée 4, 3-8*

**L'église Saint-Maurice de Jouvençon** fait partie de la Paroisse Saint-Jean-Baptiste-en-Bresse, dont le siège est à Cuisery, qui compte 14 communes, soit 10045 habitants.

### **Paroisse Saint-Jean-Baptiste-en-Bresse**

88 rue de l'Eglise 71290 CUISERY

Tél. 03 85 40 06 24 Tél. 06 44 74 54 41

Mail : [paroisse.saintjeanbaptiste71@gmail.com](mailto:paroisse.saintjeanbaptiste71@gmail.com)

Site : [www.paroisse-saint-jean-baptiste-en-bresse.fr](http://www.paroisse-saint-jean-baptiste-en-bresse.fr)

*L'Abergement de Cuisery, Bantanges, Brienne, La Chapelle-Thècle, Cuisery, La Genète, Huilly-sur-Seille, Jouvençon, Loisy, Ménetreuil, Montpont-en-Bresse, Rancy, Ratenelle, Romenay*

Édition 2022



## JOUVENÇON

## Eglise Saint-Maurice



**Pastorale du Tourisme et des Loisirs  
Diocèse d'Autun, Chalon et Mâcon**

[www.pastourisme71.com](http://www.pastourisme71.com)