

## L'église de Le Fay

Placée **sous le vocable de Saint-Christophe**, l'église de LE FAY, dans ses parties les plus anciennes (nef ; clocher) peut remonter à la période gothique.

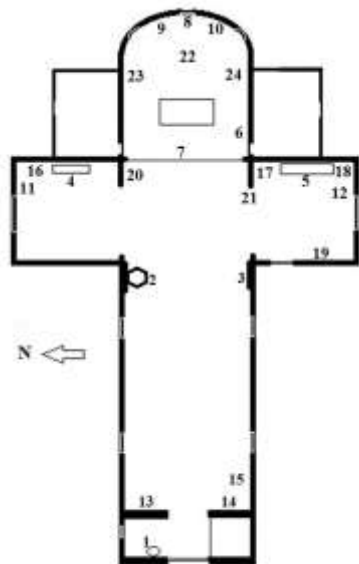
Le 20 juillet 1525 fut fondée par Charles Bouton la chapelle des seigneurs du Fay (nord de la nef, qui avait son entrée directe sur le cimetière : il n'y a plus trace de cette entrée).

Au cours des siècles, elle subit des transformations (démolition du porche, addition d'une chapelle de la Vierge, agrandissement du chœur (1864), construction de deux petites sacristies).

L'église du Fay n'a cessé d'être régulièrement entretenue.

En 1966-67 des brocantes sont organisées pour financer la réfection des peintures, l'éclairage, la confection des bancs,...

Dans les années 2000, la journée « battage », sous l'impulsion du Père René Bonin, curé de l'ensemble paroissial de Saint-Usuge et de l'association l'Avenir, offre la possibilité d'installer la sonorisation, de rénover des boiseries. Ces journées « battage » ont existé longtemps. Dernièrement, la municipalité, avec l'aide financière de l'association, a fait installer le chauffage électrique.



## Intérieur

L'église se compose **d'une nef** couverte d'un berceau lambrissé en cintre brisé. Les **chapelles latérales** sont couvertes en berceaux brisés tandis que **la croisée du transept** est voûtée d'une croisée d'arêtes et **l'abside** d'un cul-de-four en plein cintre.

La chapelle nord, ancienne chapelle des seigneurs du Fay, est éclairée par une grande baie flamboyante. La chapelle sud est pourvue d'une fenêtre à remplages du même type ; elle ouvre directement sur le cimetière par une porte dont le linteau extérieur, de réemploi, porte la date : 1820, encadrant une croix fleuronnée.

## Le mobilier

À gauche de l'entrée : **les fonts baptismaux 1** dont les deux cuves sont recouvertes de coquilles Saint-Jacques en bois.

La **chaire 2 néo-gothique** du 19<sup>ème</sup> a un dais sculpté de la colombe de l'Esprit Saint. Les 4 panneaux, avec un relief bien marqué, représentent **les quatre évangélistes** (Matthieu et l'homme ; Marc et le lion ; Luc et le taureau ; Jean et l'aigle).

Un grand **Christ en croix 3** fait face à la chaire à prêcher.

Dans la chapelle nord, **un autel à la Vierge 4**, en bois peint.

Dans la chapelle sud, **l'ancien maître-autel 5** néo-gothique avec pinacles. La veilleuse rouge indique que le tabernacle accueille la présence réelle du Corps du Christ.

Dans le chœur, garni de **stalles de bois** en partie rénovées, se trouve **une cathèdre 6** (siège curial à haut dossier) néo-gothique.

Tout autour de la nef, les scènes réalistes du **Chemin de Croix**, en plâtre polychrome.

Une **grille de communion 7** en fer dont les portes sont décorées de deux clés croisées. L'église est éclairée par plusieurs lustres dont le plus grand du 19<sup>ème</sup> est garni de pendeloques.

## Vitraux et tableaux

Dans le chœur, deux vitraux à fleurs et formes géométriques encadrent **un vitrail central 8** qui représente, de haut en bas : **l'Agneau de Dieu ; les instruments de la Passion du Christ et le voile de Véronique avec la Sainte Face ; une tiare papale et une mitre d'évêque et des clés.**

Deux **tableaux du 19<sup>ème</sup>** : à gauche, « **la Sainte Parenté du Christ** » **9** ; à droite, **le baptême de Jésus par Jean-Baptiste 10.**

Dans la chapelle nord, **une gravure 11** : « **Jésus dans les blés** » qui illustre le passage de l'évangile de saint Marc (2, 23-28), où le Christ traversant un champ de blé prépare ses disciples au mystère de l'Eucharistie.

Dans la chapelle sud, l'icône de **Notre-Dame du Perpétuel Secours 12.**

## Statues

Près de l'entrée, dans des niches : **saint Michel 13** terrassant le démon, un moine en blanc **14** (saint Bernard ?) et **sainte Bernadette 15.**

Dans la chapelle nord où ont été placées les plaques aux soldats de la commune morts pour la France : **sainte Jeanne d'Arc** ; **sainte Marguerite Marie 16** présentant l'image du cœur sacré.

Dans la chapelle sud : **saint Christophe 17** ; **saint Pierre 18** ; **saint Isidore 19** avec sa bêche (mutilée).

A l'entrée du chœur : **saint Jean-Marie Vianney, curé d'Ars 20** ; **Notre-Dame de Lourdes** ; **sainte Thérèse de Lisieux 21.**

Dans le chœur : au centre, le **Sacré Cœur de Jésus 22.** Autour : **saint Antoine de Padoue 23** ; **saint Antoine le Grand 24** et son cochon.

## Dalles tombales

Trois **pierres tombales** sont incorporées au pavage de la nef. Sur la plus lisible, on peut voir : *Cy gist Noble dame An(n)e d'Oiselet jadicta fem(m)e de Emart... Emart Bouton, seigneur du Fay épousa Anne d'Oiselet, petite-fille du chancelier Nicolas Rolin vers 1485.*

## Extérieur

L'église est entièrement **construite en briques**. Elle est renforcée par des contreforts. **Le clocher** domine le mur occidental sur lequel s'ouvre, entre deux contreforts, une porte en cintre brisé. Ce clocher carré à un étage porte **une flèche d'ardoises** dont l'élévation passe du carré à l'octogone.

## Particularités

Le **coq du clocher** a été mis en place en 2003-2004 ; l'ancien est conservé à la mairie. Le **bénitier** de l'entrée a été réalisé par le potier du village, Marc Bezacier.

## À proximité

Dans le cimetière, non loin du chevet, on peut voir le socle massif, trapézoïdal, d'une croix ancienne. Il est surmonté d'une croix moderne. L'ancienne cure, bâtie en pierre, est devenue le gîte qui jouxte l'église.

## Anecdote

On raconte qu'un souterrain reliait l'église au château, aujourd'hui ruiné, qui se trouvait sur une butte au nord. Vérité ou légende ?

*« Ce que vous faites au plus petit d'entre les miens, c'est à moi que vous le faites. »*

Matthieu 25,40

L'église de **Le Fay** fait partie de la Paroisse **Saint-Pierre en Louhannais** qui compte 22 communes, pour 21 clochers, dont le centre est Louhans, soit plus de 21 000 habitants.

### Paroisse Saint Pierre en Louhannais :

Cure de Louhans

5 rue des Bordes

71500 LOUHANS

Tél. 03 85 75 01 95

[parsaintpierre71@gmail.com](mailto:parsaintpierre71@gmail.com)

*Beaurepaire-en-Bresse, Branges, Bruailles,  
Chapelle-Naude (La), Châteaurenaud, Fay (Le),  
Flacey-en-Bresse, Juif, Louhans,  
Montagny près Louhans, Montcony, Montret,  
Ratte, Sagy, Saillenard,  
Saint-Martin-du-Mont, Saint-Usuge,  
Savigny-en-Revermont, Savigny-sur-Seille,  
Sornay, Vincelles, Les Repôts (39)*

### Pastorale du Tourisme et des Loisirs

**Diocèse d'Autun, Chalon et Mâcon**

[www.pastourisme71.com](http://www.pastourisme71.com)

Édition : novembre 2013



Dessin Yves Ducourtioux

# Le FAY

## Église Saint-Christophe

PASTORALE  
TOURISME & LOISIRS  
Diocèse d'Autun Chalon Mâcon  
Donner une âme au temps libre