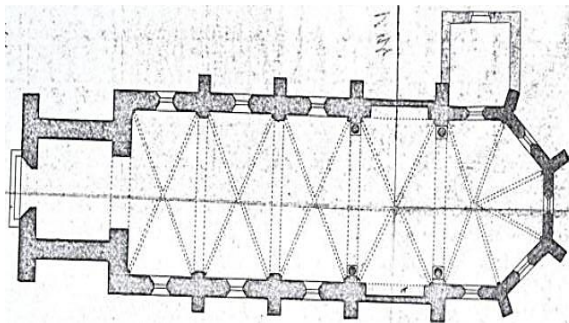


Perchée sur une butte, l'église Saint-Pierre de Ménétreuil domine la vallée de la Sône. Elle a été édifée, en brique, selon un axe nord-sud, non-orienté. Elle conserve un chœur du XIVe siècle, qui a subi une importante restauration en 1880, lors de l'agrandissement de la nef par l'architecte Gallier de Tournus. En 1902, l'architecte Authelain de Mâcon poursuit d'importants travaux de rénovation.



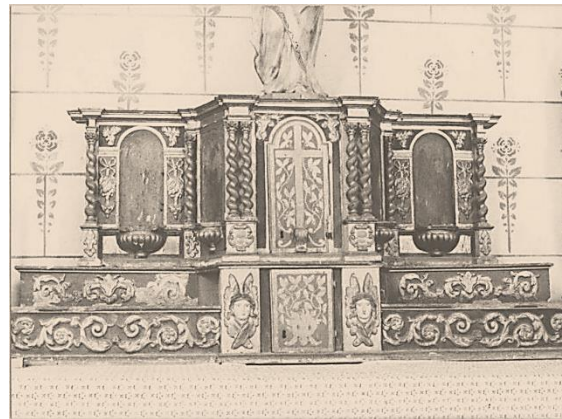
Plan de l'architecte Authelain (1902)

Intérieur

L'église se compose, d'une nef unique de quatre travées, que précède un clocher-porche ouvrant à l'est et d'un chœur pentagonal précédé lui-même d'une travée droite. Une sacristie s'ouvre à droite du chœur, au nord.

A gauche de la travée droite du chœur, le retable baroque du XVIIIe siècle a été classé MH en 1982. Il est supporté par un gradin porte-cierges, décoré de rinceaux et compartimenté par des colonnes torsées ; il présente une saillie à trois pans : les pans latéraux, creusés de niches, ont reçu deux statuette (saint Nicolas et un Apôtre) ;

les pans extrêmes creusés de niches à statuette sont encadrés de trophées.



Retable baroque du maître-autel, bois peint et doré, XVIIIe, classé MH en 1982



Au-dessus de ce tabernacle, statue baroque de la Vierge à l'Enfant, XVIIIe, bois polychrome.



La statue de la Vierge à l'enfant, haute de 90cm est en bois polychromé. Elle est, elle aussi de l'époque baroque

Le tabernacle en bois peint et doré de l'époque baroque (XVIIIe siècle)

Sous le porche, deux statues du XVIe-XVIIe siècle, bois polychrome : à gauche, un saint prêtre, au visage juvénile, en costume sacerdotal ; à droite, saint Antoine, un livre ouvert dans la main droite. Plaques mémorielles en marbre apposées à l'entrée : à droite, souvenir et reconnaissance de la paroisse à J.B. Desprats curé de St Pierre pendant 28 ans, décédé le 28 janvier 1865 à l'âge de 58 ans. On retrouve la trace de cet abbé dans une revue de l'époque "La Lumière" où il développe sa connaissance sur le procédé photographique "le daguerréotype" qu'il utilisera. Une photo de l'église datant de 1850 lui est imputée. A noter que sur cette photo le chœur ancien se trouvait à l'emplacement du porche d'aujourd'hui. A gauche : commémoration de la réfection de l'église (1879). Les musiciens et mélomanes qualifient d'exceptionnelle la qualité acoustique de l'édifice. Sous ses hautes voûtes, des concerts y sont régulièrement donnés.

Extérieur

Le clocher, seule partie subsistant de l'église antérieure à 1879, comporte un étage de beffroi, éclairé sur chaque face par deux fenêtres en cintre brisé, que surmonte un cordon dessinant un motif triangulaire. La façade, ornée d'une rosace, est moderne. En 2021-2022, les travaux de réfection du toit du clocher et du chœur de l'église ont été suivis par ceux de la nef et de la sacristie, et par les terrassements et gouttières pour évacuer les eaux de pluie. Une souscription avait été lancée en 2021 par la mairie à la Fondation du patrimoine pour financer une partie des travaux de sauvegarde de l'église.



Clocher et toiture, rénovés en 2022

En décembre 2022, l'entreprise Pertet Toiture de Branges a reçu le trophée d'or de la rénovation décerné par la société de matériaux de construction Point P pour les travaux de rénovation à l'église de Ménétreuil.

Comme il marchait le long de la mer de Galilée, Jésus vit deux frères, Simon, appelé Pierre, et son frère André, qui jetaient leurs filets dans la mer ; car c'étaient des pêcheurs. Jésus leur dit : « Venez à ma suite, et je vous ferai pêcheurs d'hommes. » Aussitôt, laissant leurs filets, ils le suivirent. Matthieu 4, 18-20

L'église Saint-Pierre de Ménétreuil fait partie de la Paroisse Saint-Jean-Baptiste-en-Bresse, dont le siège est à Cuisery, qui compte 14 communes, soit 10045 habitants.

Paroisse Saint-Jean-Baptiste-en-Bresse

88 rue de l'Eglise 71290 CUISERY

Tél. 03 85 40 06 24 Tél. 06 44 74 54 41

Mail : paroisse.saintjeanbaptiste71@gmail.com

Site : www.paroisse-saint-jean-baptiste-en-bresse.fr

L'Abergement de Cuisery, Bantanges, Brienne, La Chapelle-Thècle, Cuisery, La Genète, Huilly-sur-Seille, Jovençon, Loisy, Ménétreuil, Montpont-en-Bresse, Rancy, Raténelle, Romenay

Édition 2022



MÉNÉTREUIL

Eglise Saint-Pierre



**Pastorale du Tourisme et des Loisirs
Diocèse d'Autun, Chalons et Mâcon**

www.pastourisme71.com