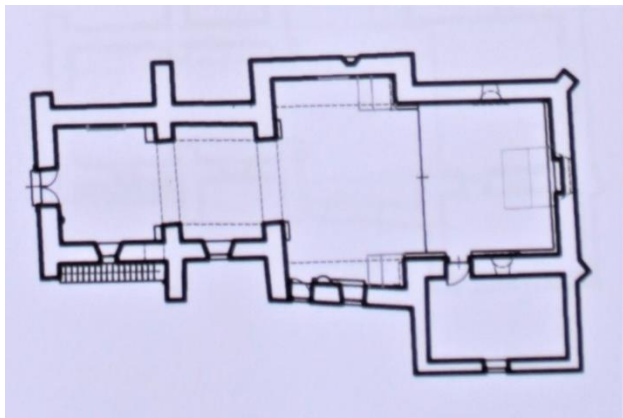


L'église Saint-Jacques-le-Majeur de Milly présente quelques éléments architecturaux, entre autres, la travée du clocher, qui permettent de dater un édifice primitif dès le XIII<sup>e</sup> siècle. L'église Saint-Jacques-le-Majeur a été classée Monument historique le 13 avril 1929 en hommage à Alphonse de Lamartine et inaugurée par Mgr Chassagnon, évêque d'Autun.

### Intérieur



#### Plan de l'architecte Frédéric Didier

Une seule nef, courte sous charpente, puis une travée, voûtée en berceau, plus importante que la nef elle-même, reposant sur 4 arcs brisés et donnant accès à une abside à chevet plat.



La nef a été refaite au XV<sup>e</sup> ou XVI<sup>e</sup> siècle et l'abside a été rallongée. En 1854, les fenêtres de la nef ont été agrandies et la sacristie construite. Cette restauration du XIX<sup>e</sup> siècle a modifié l'agencement et la décoration intérieure et généralisé l'enduit plâtre sur les murs et la voûte, faisant ainsi disparaître des décors plus anciens, dont subsiste une litre funéraire, avec les armoiries des familles Noblet et Donguy.

### Mobilier

De beaux objets mobiliers à remarquer :

- statue polychrome de Notre-Dame du Bonsecours, de saint Jacques, de saint Roch et de sainte Philomène, XIX<sup>e</sup>,
- banc seigneurial de la famille Lamartine, en haut de la nef, côté nord,
- pierre tombale de Sieur Michel Courtois (1748), et plaque gravée près de l'autel *Marie Eugénie* 1817, nièce de Lamartine,



- retable baroque à tabernacle en bois sculpté du XVII<sup>e</sup> siècle, qui a retrouvé sa dorure originelle (1678). Il est orné de gradins, volutes, colonnettes torsées, et d'une pyramide à dais sommital,

- chemin de croix XVIII<sup>e</sup>, suite de gravures colorées, classé MH en 1918,

- siège curial, XVII<sup>e</sup>, à dossier étroit orné d'un panneau sculpté, classé MH en 1922 (mairie).

### Extérieur

Les toitures en laves de la nef et du porche d'entrée donnent à cette église une facture romane. Cependant le clocher, reconstruit au XIII<sup>e</sup> siècle avec un étage à baies géminées, a été coiffé au XVII<sup>e</sup> siècle d'une flèche de pierre. Cloche du XVI<sup>e</sup> décorée (crucifixion, st Jacques), avec inscription latine : *Jésus Maria. Le Christ roi est venu dans la paix, Dieu s'est fait homme. L'an 1558. Nous te louons Seigneur.*

### Travaux

Le clocher, orné d'une croix de pierre gothique, a été restauré en 1994. L'église a bénéficié en 2014-2015 d'une 1<sup>ère</sup> phase de restauration, portant sur l'extérieur : reprises de maçonnerie, réfection des enduits et restauration des vitraux ; le financement a été assuré par la Municipalité, la DRAC, le département de Saône et Loire et l'Association Patrimoine et Fleurissement de Milly Lamartine.



Une nouvelle souscription en 2015-2016 pour des travaux intérieurs a permis de poursuivre la restauration de cette petite église, proche de la maison d'enfance d'Alphonse de Lamartine, inscrite à l'IS en 1979.

Devant l'Hôtel de Ville, buste en bronze de Lamartine du sculpteur Chamonard, avec l'inscription : *Au poète immortel 20 septembre 1896.*



### Sources

Archives71

Académie de Mâcon – Pôle Art roman – 26 juin 2017

Alors Jésus parvient avec eux à un domaine appelé Gethsémani et leur dit : *« Asseyez-vous ici, pendant que je vais là-bas pour prier. »* Il emmena Pierre, ainsi que **Jacques et Jean, les deux fils de Zébédée**, et il commença à ressentir tristesse et angoisse. Il leur dit alors : *« Mon âme est triste à en mourir. Restez ici et veillez avec moi. »* Allant un peu plus loin, il tomba face contre terre en priant, et il disait : *« Mon Père, s'il est possible, que cette coupe passe loin de moi ! Cependant, non pas comme moi, je veux, mais comme toi, tu veux. »* Puis il revient vers ses disciples et les trouve endormis ; il dit à Pierre : *« Ainsi, vous n'avez pas eu la force de veiller seulement une heure avec moi ? Veillez et priez, pour ne pas entrer en tentation ; l'esprit est ardent, mais la chair est faible. »* Matthieu 26, 36-41

L'église de Milly-Lamartine fait partie de la **Paroisse Saint Vincent en Val Lamartinien** qui compte 16 clochers autour de La Roche Vineuse, soit environ 9800 habitants.

### Paroisse Saint Vincent en Val Lamartinien

Route de Mâcon

71960 La Roche Vineuse

Tél : 03 85 37 65 17

Mail : [paroisse.saintvincent@gmail.com](mailto:paroisse.saintvincent@gmail.com)

*Berzé le Chatel - Berzé la Ville - Bussières -  
Davayé - Fuissé - Igé - Milly - Pierreclos -  
Prissé - La Roche Vineuse - Serrières - Sologny  
- Solutré-Pouilly - Vergisson - Verzé*

**Pastorale du Tourisme et des Loisirs  
Diocèse d'Autun, Chalon et Mâcon**

[www.pastourisme71.com](http://www.pastourisme71.com)

Edition : 2023



## MILLY-LAMARTINE

### Eglise Saint-Jacques le Majeur

