

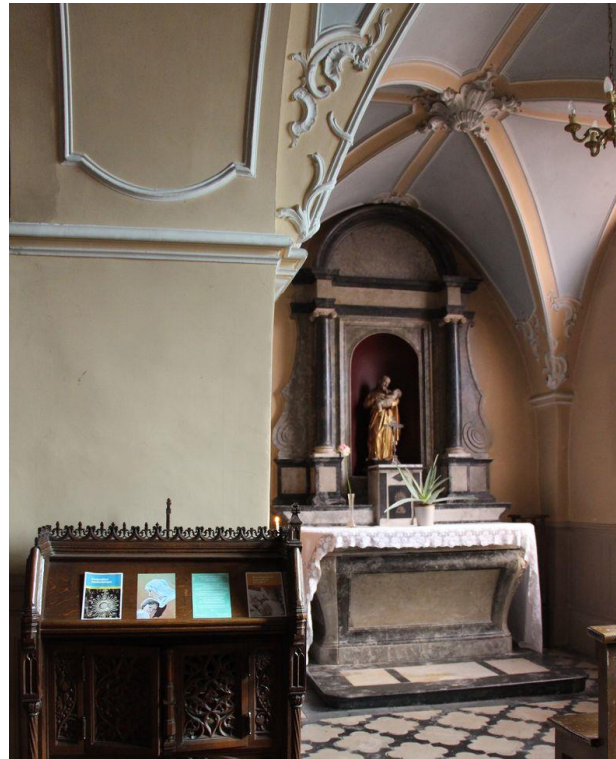
L'église Saint-Marcel de Pierre-de-Bresse, entièrement appareillée en briques, a été édifiée en deux campagnes. **1<sup>ère</sup> campagne de gothique flamboyant** : le chœur et la 1<sup>ère</sup> travée de la nef remontent à la période flamboyante. Ils se composent de deux travées très larges, voûtées de deux croisées d'ogives reposant sur des consoles d'angle moulurés. Masque humain à l'angle sud-est du chevet. Des pilastres polygonaux reçoivent la retombée de l'arc doubleau. Le mur axial du chevet est percé d'un doublet à remplage flamboyant.



A gauche, **ciborium flamboyant** à contre-courbe élégante chargée de choux et de pinacles. Sur l'appui du tabernacle, blason écartelé sculpté aux armes des Bouton du Fay.

**2<sup>e</sup> campagne de style classique** : Sur la travée flamboyante de la nef, s'ouvrent, de chaque côté, par deux arcades en plein cintre, deux chapelles latérales voûtées d'arêtes et constituées par deux

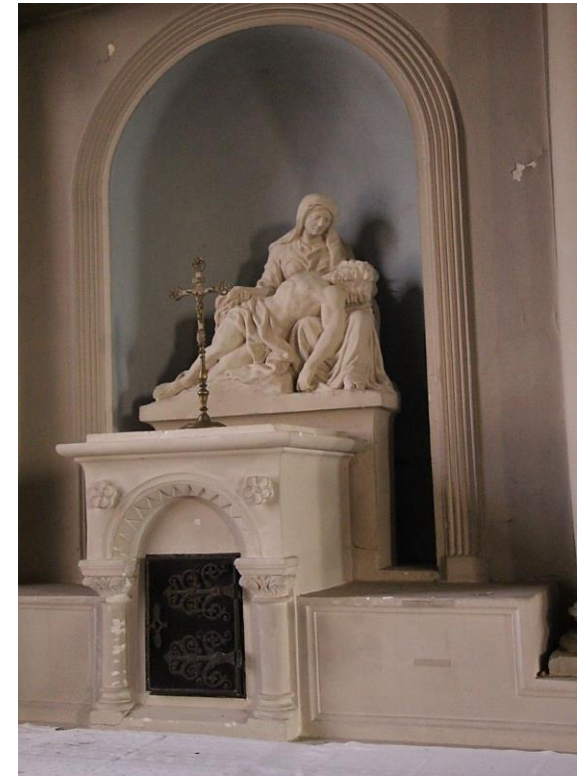
travées : celle du sud, dédiée à la Vierge, est rehaussée de décors de stuc Louis XV.



Dans la chapelle nord, statue de Saint Joseph et l'Enfant, bois doré, XVIII<sup>e</sup>, provenant du pensionnat Jolyet de Chalon-sur-Saône.



**Bénitier du XVIII<sup>e</sup>**, gravé, à droite, en entrant dans l'église, vasque ovale sur pied.



Les deux 1<sup>ères</sup> travées de la nef sont voûtées d'arêtes sur pilastres. **Dans la chapelle de la travée nord** : Pietà dans la niche de l'autel latéral. La nef est ornée de **vitraux** sur la vie du Christ (Atelier de Joseph, Jésus devant les Docteurs de la Loi, Nativité, Cène, Crucifixion, Déposition de croix) et de la Vierge ( Anne éduquant Marie, Présentation de Marie au Temple). Vitraux des apparitions : Sacré-Cœur à Marguerite-Marie « *Voilà ce cœur qui a tant aimé les hommes* », Vierge à l'Enfant à saint Dominique, Vierge de Lourdes. Vitrail de saint Symphorien. Ces vitraux sont ponctués de **statues** de couleur blanche : la Vierge couronnée à l'Enfant, saint Joseph, saint Pierre face à saint

Paul, le curé d'Ars, sainte Thérèse de l'Enfant-Jésus.



**Vierge à l'Enfant** portant le globe terrestre, bois sculpté, XVIIe

**A l'extérieur**, le clocher-porche à un seul étage de baies jumelles et coiffé d'une flèche aiguë diagonaux à ressauts est épaulé par de hauts contreforts. Le clocher abrite trois cloches depuis 1875 ; elles ont été baptisées *Marie, Léonie-Eléonore* et *Joséphine*. Traces d'une litre funéraire extérieure au mur du chœur. De petites fenêtres en plein cintre qui éclairaient la nef ont été murées. L'édifice est inscrit au titre de l'I.S. des Monuments Historiques en 1950 : tour-porche du clocher (flèche de 1921 non comprise). Le chevet constitue l'élément le plus ancien de l'édifice, avec la petite tour située sur le flanc nord.



*Comme ils l'emmenaient, ils prirent un certain Simon de Cyrène, qui revenait des champs, et ils le chargèrent de la croix pour qu'il la porte derrière Jésus. Luc 23, 26*

L'église Saint-Marcel de Pierre-de-Bresse est rattachée à la Paroisse Notre-Dame de Bresse Finage qui compte 16 clochers, autour de Pierre de Bresse, soit 6.722 habitants.

Paroisse Notre-Dame de Bresse Finage

5 route de Lays 71270 Pierre-de-Bresse

Tél. 0385762076 <https://ndbresse.com>

*Authumes, Bellesvivre, Charette-Varenes, Fretterans, Frontenard, La Chapelle-Saint-Sauveur, La Chaux, La Racineuse, Lays-sur-le-Doubs, Longepierre, Mouthier-en-Bresse, Pierre-de-Bresse, Purlans, Saint Bonnet-en-Bresse, Terrans, Torpes*

*Edition 2022*



**PIERRE-DE-BRESSE**

**Eglise Saint-Marcel**

  
PASTORALE  
TOURISME & LOISIRS  
Diocèse d'Autun Chalon Mâcon  
Donner une âme au temps libre