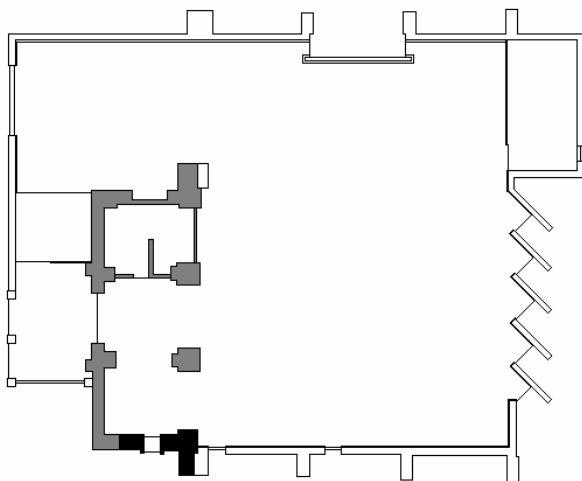


L'église Saint-Rémi de Sornay

On ne connaît pas précisément les dates de construction de la première église paroissiale Saint-Rémi. Les principaux remaniements ont eu lieu en 1833-34 pour l'allongement de la nef et la construction du clocher porche, et en 1846 pour l'agrandissement du chœur. Des erreurs durant les travaux de réfection de la toiture en 1861, provoquèrent l'écartement des murs. Par la suite, l'église fut régulièrement entretenue : la flèche en 1911, le toit en 1928. Elle a finalement été abattue, sauf l'ensemble clocher.

Fin des années 70, une nouvelle église moderne a été reconstruite autour de l'ancien clocher, dans le sens nord/sud. Elle fut inaugurée en octobre 1980.



A l'intérieur

L'église se compose d'une nef unique, couverte d'un plafond oblique constitué de lattes de bois reliant les poutres apparentes, et flanquée à l'ouest du clocher de l'ancienne église, et d'une chapelle.

Vitraux

- Dans l'entrée : trois vitraux de l'ancienne église ont été assemblés. Œuvres de J. BESNARD, verrier à Chalon sur Saône, ils représentent la vie de St REMI, patron de la paroisse.: St REMI et St VAT instruisent Clovis ; St REMI baptise Clovis, Noël 496 ; Translation des reliques de St REMI.
- Dans la nef (côté sud), un autre petit vitrail du même auteur représente l'enfant Jésus apprenant le métier de charpentier auprès de son père.
- L'essentiel des vitraux de la nef est une création de Paul DUCKERT, atelier du vitrail à Taizé, 1984, d'après le « Cantique des Créatures » de St François. Symbolisation des éléments : Lune, Soleil, Vent. Représentation de la Création : poissons, animaux terrestres, oiseaux, et aussi volailles, blé, maïs... représentatifs de la Bresse.

Tapisserie

- Côté nord, derrière l'autel : Tapisserie moderne de Marie-Antoinette de Framond (1980), de forme triangulaire, représente la Nativité. (Au sommet, la colombe, puis anges musiciens, rois mages, bergers, village, peuples et animaux du monde).

Statuaire

- Dans la chapelle ouest : St Claude, pierre. Christ du XVIIIe, bois. Deux statuette anciennes d'enfants de chœur, bois.
- Dans la nef, Vierge à l'Enfant, bois et Sainte Catherine avec la roue de son supplice, pierre.

Tableaux

- Dans la chapelle : Adoration des mages, 17e et le Christ parmi les docteurs, 17e.
- Côté est, petit tableau de Saint Jérôme.
- Sous le clocher, Vierge à l'Enfant avec le donateur et son fils, huile sur toile du 17e.

Mobilier

- Ensemble contemporain : ambon, autel, tabernacle, croix : acier embouti, découpé, ciselé, rougi au feu (1980).
- Sur le mur côté sud : Chemin de croix en bronze, offert.
- Les bancs ont été fabriqués par une entreprise de Chauffailles.

Cloches

- 1 La grosse cloche : LA REMIGIENNE.
 - 2 La petite cloche : JEANNE D'ARC.
- Ces cloches ont été financées par les paroissiens alors que l'abbé Ernest Rosset était curé de la paroisse en 1951, et bénites par Mgr Lebrun, évêque d'Autun, Chalon et Macon, le 23 septembre 1951.

On peut remarquer aussi

- Croix en pierre dans l'entrée.

Anecdote

La nef menaçant de s'écrouler en 1976 fut démolie ; les offices se déroulaient alors dans la salle paroissiale proche.

Particularités

L'ensemble clocher étant de construction plus récente (1834) fut conservé et la nouvelle église bâtie autour en 1979-80, inaugurée en octobre 1980.

Le gros-œuvre et les aménagements extérieurs furent assurés par la commune ; le carrelage, le mobilier et l'aménagement intérieur financés par l'association d'éducation populaire : la Rémigienne avec les dons des fidèles.

Extérieur proche

Au nord, Croix de mission, 1842, fût en pierre et croix en fonte.

Croix de pierre sur socle ouvragé (v. 1840).

Fête patronale

La Saint Rémi est le 15 janvier, aussi la fête « patronale » se déroule le dernier dimanche d'août.

« *Soyez le père et le protecteur de votre peuple.* »

Lettre de Saint Rémi à Clovis

L'église de **Sornay** fait partie de la **Paroisse Saint-Pierre en Louhannais** qui compte 21 communes, dont le centre est Louhans, soit plus de 21 000 habitants.

Paroisse Saint Pierre en Louhannais :

Cure de Louhans
5 rue des Bordes
71500 LOUHANS
Tél. 03 85 75 01 95

*Beaurepaire en Bresse, Branges, Bruailles,
Chapelle Naude (La), Chateaufort, Fay (Le),
Flacey en Bresse, Juif, Louhans,
Montagny près Louhans, Montcony, Montret,
Ratte, Sagy, Saillenard,
Saint Martin du Mont, Saint Usuge,
Savigny en Revermont, Savigny sur Seille,
Sornay, Vincelles, Les Repôts (39)*

Pastorale du Tourisme et des Loisirs
Diocèse d'Autun, Chalons et Mâcon
www.pastourisme71.com

Edition : juin 2011



SORNAY

Eglise Saint-Rémi

PASTORALE
TOURISME & LOISIRS
Diocèse d'Autun Chalons Mâcon
Donner une âme au temps libre